

Holistic Education Center
全人教育中心

初階服務學習課程 開課說明會

鍾蕙亭

National Taiwan Normal University
國立臺灣師範大學

今日報告事項

contents

服務學習的模式與特質

開課流程

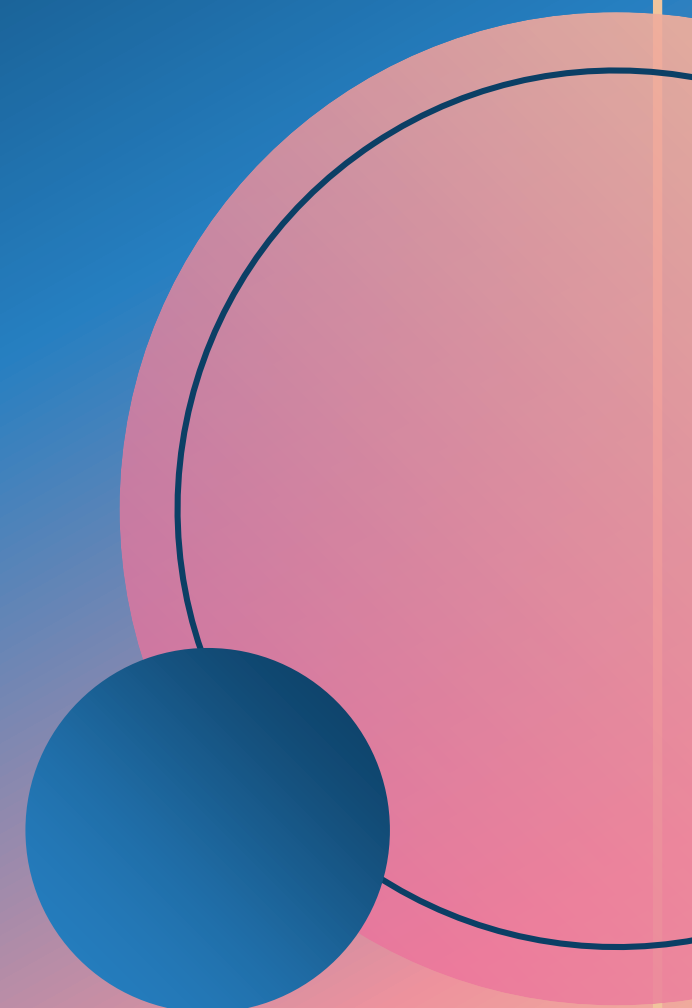
開課資料說明

開課相關限制

課程補助

課程參與人職責

學生作業繳交與管理





服務學習的模式與特質

什麼是服務學習？

服務學習循環

紀錄服務過程
撰寫工作日誌

服務成長報告
心得經驗分享

準備構思

執行服務

反思

慶賀

評量改善

服務方案撰寫
對象需求掌握
服務協定簽訂

撰寫反思日誌
舉辦反思會議

舉辦檢討會議
分析改善機制

服務學習循環

紀錄服務過程
撰寫工作日誌

服務成長報告
心得經驗分享

準備構思
沒有反思

反思

沒有學習
量改善

服務方案撰寫
對象需求掌握
服務協定簽訂

撰寫反思日誌
舉辦反思會議

舉辦檢討會議
分析改善機制

Social justice focus
社會正義為焦點

Learning-based
以學習為基礎

diversity
尊重多元差異

reciprocity
互惠

Collaboration
協同合作

服務學習課程架構

學生選課

初階服務學習課程

4-6小時服務知能 / 12-14小時服務，總計至少18小時

填寫「服務實作」反思記錄表

進階服務學習課程

依開課老師安排專業服務，並依課程規劃反思活動

分享學習成果並參與成果發表會

初階服務學習課程

必修零學分

校園、社區服務

營造友善校園文化

關心校園

了解學校辦學理念

體認關懷社區、社會

培養服務習慣

思考社會議題

個人能力增能

領導

執行計劃

多元思考

進階服務學習課程

專業選修學分

專業服務

專業課程融入服務學習

系統性服務

課程內容結合服務

實踐大學生社會責任

應用所學回饋、關懷社會

* 進階課程公告於全人教育中心網站→最新消息

初階服務學習課程

必修零學分

校園、社區服務

營造校園善文化

關心校園

了解學習與社會

體認關懷社區、社會

培養服務習慣

思考社會議題

個人能力增能

領導

執行計劃

多元思考

進階服務學習課程

專業選修

專業服務

營造校園善文化

系統性服務

課程內容結合服務

實踐大學生社會責任

應用所學回饋、關懷社會

* 進階課程公告於全人教育中心網站→最新消息

進階服務學習課程通過後 即免修初階服務學習

服務學習開課要求

未達十人

修課人數

達十人

自主學習方案

進行開課

提出計畫進行申請

統一匯入

開放選課

未通過

通過

不得執行

依計畫執行

修改後執行

開學一周內依指定格式將檔案送至全人教育中心

服務學習課程開課繳交資料

服務學習課程大綱

課綱內容時間與資料正確

參考網站提供最新版課綱

電子檔請寄給承辦人

服務計畫書

服務計畫內容請填寫正確

請參考網站提供之計畫書

聯絡人資訊務必填寫清楚

反思引導員申請表

申請書資料填寫正確

以最新版填寫之申請表

繳交帳戶資料



服務學習課程開課繳交資料

服務學習課程大綱

服務計畫書

反思引導員申請表

退件

只要缺一件就會被退件
請至右側網站下載檔案



申請書資料填寫正確

以最新版填寫之申請表

繳交帳戶資料

開課申請期限

截止日期：2023.5.3 (三) 17:00前 * 遲交者來不及開課，請自行填寫課程異動單

統一匯入修課名單 (需學生親簽)

截止日期：2023.09.08(五)17:00前

送件地點：全人教育中心辦公室

服務學習課程參與人權利義務

課程學生

填寫期中與期末心得

填寫課程問卷

對於服務內容及服務對象認真負責

* 避免服務汙染

指導老師

督導學生服務狀況

提供服務學習知能指導

給予學生協助與回饋

反思引導員

帶領並規劃進行反思

擔任師生間溝通橋樑

回饋與行政事宜宣達

服務學習課程參與人權利義務

課程補助

課程教師：兩天一夜差旅費（依學校出差流程報支）
授課教師有9小時鐘點費（依學校授課鐘點支領）

課程內容：3,500元（文具、保險、餐費、印刷...等）

* 避免服務汙染

指導老師

反思引導員

督導學生服務狀況

帶領並規劃進行反思

提供服務學習知能指導

擔任師生間溝通橋樑

給予學生協助與回饋

回饋與行政事宜宣達

服務學習開課要求



未達十人

修課人數

達十人

自主學習方案

申請步驟

進行開課

提出計畫進行申請

未通過

通過

不得執行

依計畫執行

修改後執行

1. 至全人教育中心網站下載計畫書。
2. 將表單於 **112年5月3日(三) 17:00前** 將申請計畫書繳交至全人教育中心。
3. 自主學習方案需配合全人教育中心之反思與慶賀時間。
4. 審查結果將各別通知各團隊。

案送至全人教育中心

反思引導員社團



鍾蕙亭 老師

02-7749-5359
yitingz@ntnu.edu.tw

服務學習開課、反思引導員審查事宜

關嘉瑜 老師

02-7749-5357
cychueh@ntnu.edu.tw

服務學習成果資料與核銷、成果展籌備事宜

吳明潔 老師

02-7749-3326
chieh@ntnu.edu.tw

自主學習方案申請、EP系統疑問排解